



Durch Klicken auf
das untenstehende
Inhaltsverzeichnis,
gelangen Sie direkt
zum gewünschten
Produkt!

Kapitel IV Niederspannung Kabelzubehör

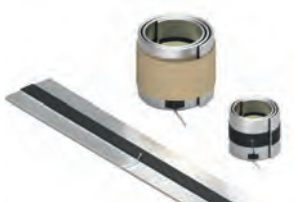
RDSS Kabelschutzrohrabdichtungen.....	72
CADS Kabelschutzrohrabdichtungen.....	77
Trennkeile GURO-BCL Bündelschellen Abstandhalter.....	78
Lötfreies Erdungs-Set Rollfedern Kupfer-Gewebeband.....	79
GURO-SCL Einfachschellen GURO-SR Zugentlastungsschellen	80
GURO-CBO Elastomer-Aufteilkappen GURO-CEC Kabelendkappen.....	81
Mastik Isolier- und Dichtkitt EPPA-004 Reinigungstücher	82
GURO-TAPE Wickelbinden EPPA 206 Füllband S 1061 Heißschmelz-Dichtungsband	83
S 1085 Heißschmelz-Dichtungsband S 1323 Heißschmelzkleberband GURO Butylband-Set.....	84

RDSS Kabelschutzrohrabdichtungen

System mit Abdichtmanschette und Abdichtstern

EIGENSCHAFTEN

- Das RDSS System besteht aus einem flexiblen Kunststofflaminatbeutel, der beidseitig mit Dichtmassestreifen beschichtet ist. Nach Bestreichen der Dichtmassestreifen mit Gleitmittel wird das Rayflate Abdichtelement einfach um das Kabel gewickelt und in das Rohr oder die Kernlochbohrung geschoben
- Bei Belegung mit drei oder mehr Kabeln sind Abdichtsterne (RDSS Clip) in Kombination mit dem Abdichtelement RDSS zu verwenden, Ein RDSS Clip kann bis zu vier Kabel abdichten, werden mehr als vier Kabel eingeführt, ist für jeweils drei zusätzliche Kabel ein weiterer Abdichtstern zu verwenden



ANWENDUNGSBEREICH

- Wasserdichte Abdichtung von Energiekabeln in Kunststoff-, Metall- und Zementrohren, sowie in Kernbohrungen. Eine runde, glattwandige Innenfläche ist notwendig. Bei Anwendung in Installationsrohren ist auf eine Druckbelastbarkeit von mindestens 3 bar zu achten.

VORTEILE

- Zur schnellen, sauberen und dauerhaften Abdichtung von Kernlochbohrungen und Mauerdurchführungen
- Prinzip einer Druckmanschette ermöglicht die Abdichtung von Mehrkabelsystemen (Kabelbündel)
- Wurde speziell für die Abdichtung von Energiekabeln in Kunststoff-, Metall- und Zementrohren entwickelt
- Einfache Demontage bei Austausch oder nachträglicher Verlegung von Kabeln

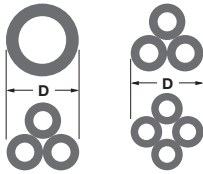
Art.-Nr.	Typ	Beschreibung
863155-000	RDSS-45	Manschette
776895-000	RDSS-60	Manschette
938709-000	RDSS-75	Manschette
828695-000	RDSS-100	Manschette
588693-000	RDSS-125	Manschette
485455-000	RDSS-150	Manschette
679588-001	RDSS-AD210 Adapter	Adapter
196693-000	RDSS-Clip-45	Clip / Abdichtstern
291933-000	RDSS-Clip-75	Clip / Abdichtstern
848365-000	RDSS-Clip-100	Clip / Abdichtstern
296347-000	RDSS-Clip-125	Clip / Abdichtstern
741939-000	RDSS-Clip-150	Clip / Abdichtstern
826061-000	RDSS-IT-16	Druckgasfüllvorrichtung
985444-000	E7512-0160	Druckgaskapseln VPE=60
EN1467-000	E7512-0160(B5)	Druckgaskapseln VPE=5
EG2105-000	E4540-1435/2(B48)	Gleitmittel VPE=48
EN1466-000	E4540-1435/1(B4)	Gleitmittel VPE=4
Ersatzteile		
530153-000	E7512-0200	Kapselhalter / Handgriff
349430-000	E7512-0220	Schlauchadapter / Konusverschraubung
721474-000	E7512-0240	Druckanzeige / Manometer
876588-000	E7512-0260	Geräteschlauch

Liefereinheit der RDSS Abdichtsterne: 5 St./Karton (die Abdichtsterne sind separat zu bestellen).
Liefereinheit der RDSS Manschette: 10 St./Karton einschließlich 1 Gleitmittelflasche

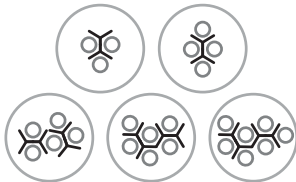
PRÜFUNGEN

Die Wasserdichtheit wurde unter einem anstehenden Druck von mindestens 0,3 bar bei Belastungen der Kabel mit Vibration, Biegung, Torsion, Zug und Schub durchgeführt. Weiterhin wurde die Chemikalien- und Bakterienbeständigkeit geprüft. In Anlehnung an VDE 0278 Teil 1 wurden Lastwechselprüfungen mit Leitertemperaturen von 90°C durchgeführt. Mittels Messung und Berechnung der Diffusionsrate wurde eine durchschnittliche Lebensdauer von mindestens 30 Jahren ermittelt. Das Abdichtverhalten nach 30 Jahren wurde durch Dichtigkeitsprüfungen mit reduziertem Innendruck simuliert und bestätigt.

Montage



Bestimmung des Kabel(bündel)-durchmessers D und Auswahl der passenden Abdichtmanschette RDSS nach Auswahltablelle. Bitte beachten Sie, dass für jeden RDSS Clip (Abdichtstern) 5 mm zum Kabelbündel hinzugerechnet werden müssen.



Bei Belegung mit drei oder mehr Kabeln sind RDSS Clips (Abdichtsterne) in Kombination mit der Abdichtmanschette RDSS zu verwenden. Ein RDSS Clip kann bis zu vier Kabel abdichten. Werden mehr als vier Kabel eingeführt, ist für jeweils drei zusätzliche Kabel ein weiterer Abdichtstern zu verwenden.



Das RDSS System besteht aus einer flexiblen Abdichtmanschette RDSS, die beidseitig mit Dichtmassestreifen beschichtet ist. Nach Bestreichen der Dichtmassestreifen mit Gleitmittel wird die Abdichtmanschette RDSS einfach um das Kabel gewickelt und in das Rohr oder die Kernlochbohrung geschoben.

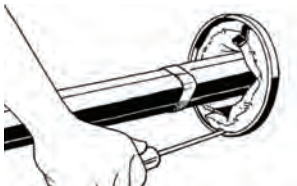


Mit der Füllvorrichtung wird die Abdichtmanschette RDSS mit einem Gasdruck von 3 bar gefüllt, so dass die Dichtmasse an die Innenseite des Rohres und an den Kabelmantel gepresst wird.



Nach Entfernen des Füllschlauchs verhindert ein automatisches Gel-Ventil-System einen Druckverlust. Die gesamte Installation nimmt selbst bei beengten Raumverhältnissen nur wenige Minuten in Anspruch.

Demontage



Abdichtmanschetten RDSS können nach Ablassen des Füllgases einfach und ohne Beschädigung der Kabel wieder entfernt werden. Der Austausch oder die nachträgliche Verlegung von Kabeln ist daher problemlos möglich. Durchführungen können immer wieder abgedichtet werden.

Auswahltablelle für RDSS System

Innendurchmesser (Kernbohrung/Schutz- rohr) (mm)	Kabel(bündel)-durchmesser (mm)		Geeignet für Leer-Dichtung ohne Kabelbelegung	Abdicht-Manschette	Clip (Abdichtstern) bei Belegung mit 3 oder mehr Kabeln	Adapter
	min.	max.				
32,5	0	14	ja	RDSS-45	RDSS Clip-45	–
35	0	18	ja	RDSS-45	RDSS Clip-45	–
40	0	27	ja	RDSS-45	RDSS Clip-45	–
45	0	18	ja	RDSS-60	RDSS Clip-75	–
45	0	32	ja	RDSS-45	RDSS Clip-45	–
50	0	30	ja	RDSS-60	RDSS Clip-75	–
55	0	28	ja	RDSS-75	RDSS Clip-75	–
55	0	38	ja	RDSS-60	RDSS Clip-75	–
60	0	30	ja	RDSS-75	RDSS Clip-75	–
60	0	45	ja	RDSS-60	RDSS Clip-75	–
65	0	40	ja	RDSS-75	RDSS Clip-75	–
70	0	46	ja	RDSS-75	RDSS Clip-75	–
75	0	45	ja	RDSS-100	RDSS Clip-100	–
75	0	56	ja	RDSS-75	RDSS Clip-75	–
80	0	52	ja	RDSS-100	RDSS Clip-100	–
85	0	60	ja	RDSS-100	RDSS Clip-100	–
90	0	66	ja	RDSS-100	RDSS Clip-100	–
95	0	74	ja	RDSS-100	RDSS Clip-100	–
100	0	65	ja	RDSS-125	RDSS Clip-125	–
100	0	80	ja	RDSS-100	RDSS Clip-100	–
105	0	75	ja	RDSS-125	RDSS Clip-125	–
105	0	85	ja	RDSS-100	RDSS Clip-100	–
110	0	83	ja	RDSS-125	RDSS Clip-125	–
110	0	90	ja	RDSS-100	RDSS Clip-100	–
115	0	91	ja	RDSS-125	RDSS Clip-125	–
115	55	95	nein	RDSS-100	RDSS Clip-100	–
120	0	95	ja	RDSS-125	RDSS Clip-125	–
120	60	100	nein	RDSS-100	RDSS Clip-100	–
125	0	103	ja	RDSS-125	RDSS Clip-125	–
125	60	100	nein	RDSS-150	RDSS Clip-150	–
130	0	0	ja	RDSS-125	–	1 x RDSS AD-210
130	60	107	nein	RDSS-150	RDSS Clip-150	–
130	70	110	nein	RDSS-125	RDSS Clip-125*	–
135	0	0	ja	RDSS-125	–	1 x RDSS AD-210
135	60	112	nein	RDSS-150	RDSS Clip-150	–
135	75	115	nein	RDSS-125	RDSS Clip-125*	–
140	0	40	ja	RDSS-125	RDSS Clip-125	1 x RDSS AD-210
140	60	118	nein	RDSS-150	RDSS Clip-150	–
140	80	120	nein	RDSS-125	RDSS Clip-125*	–
145	0	50	ja	RDSS-125	RDSS Clip-125	1 x RDSS AD-210
145	60	123	nein	RDSS-150	RDSS Clip-150	–
145	85	125	nein	RDSS-125	RDSS Clip-125*	–

* RDSS-Clip (Abdichtstern) muss auch bei Belegung mit nur 2 Kabeln verwendet werden.

Innendurchmesser (Kernbohrung/Schutz- rohr) (mm)	Kabel(bündel)-durchmesser (mm)		Geeignet für Leer-Dichtung ohne Kabelbelegung	Abdicht-Manschette	Clip (Abdichtstern) bei Belegung mit 3 oder mehr Kabeln	Adapter
	min.	max.				
150	0	65	ja	RDSS-125	RDSS Clip-125	1 x RDSS AD-210
150	60	129	nein	RDSS-150	RDSS Clip-150	–
150	90	130	nein	RDSS-125	RDSS Clip-125*	–
155	0	83	ja	RDSS-125	RDSS Clip-125	1 x RDSS AD-210
155	60	134	nein	RDSS-150	RDSS Clip-150*	–
160	0	91	ja	RDSS-125	RDSS Clip-125	1 x RDSS AD-210
160	60	139	nein	RDSS-150	RDSS Clip-150*	–
165	0	103	ja	RDSS-125	RDSS Clip-125	1 x RDSS AD-210
165	105	145	nein	RDSS-150	RDSS Clip-150*	–
170	0	0	ja	RDSS-125	–	2 x RDSS AD-210
170	60	107	nein	RDSS-150	RDSS Clip-150	1 x RDSS AD-210
170	70	110	nein	RDSS-125	RDSS Clip-125	1 x RDSS AD-210
170	110	150	nein	RDSS-150	RDSS Clip-150*	–
175	0	40	ja	RDSS-125	RDSS Clip-125	2 x RDSS AD-210
175	60	112	nein	RDSS-150	RDSS Clip-150	1 x RDSS AD-210
175	75	115	nein	RDSS-125	RDSS Clip-125	1 x RDSS AD-210
175	115	155	nein	RDSS-150	RDSS Clip-150*	–
180	0	50	ja	RDSS-125	RDSS Clip-125	2 x RDSS AD-210
180	60	118	nein	RDSS-150	RDSS Clip-150	1 x RDSS AD-210
180	80	120	nein	RDSS-125	RDSS Clip-125	1 x RDSS AD-210
180	120	160	nein	RDSS-150	RDSS Clip-150*	–
185	0	65	ja	RDSS-125	RDSS Clip-125	2 x RDSS AD-210
185	60	129	nein	RDSS-150	RDSS Clip-150	1 x RDSS AD-210
185	90	130	nein	RDSS-125	RDSS Clip-125	1 x RDSS AD-210
190	0	83	ja	RDSS-125	RDSS Clip-125	2 x RDSS AD-210
190	60	135	nein	RDSS-150	RDSS Clip-150	1 x RDSS AD-210
195	0	95	ja	RDSS-125	RDSS Clip-125	2 x RDSS AD-210
195	60	139	nein	RDSS-150	RDSS Clip-150	1 x RDSS AD-210
200	0	103	ja	RDSS-125	RDSS Clip-125	2 x RDSS AD-210
200	60	100	nein	RDSS-150	RDSS Clip-150	2 x RDSS AD-210
200	105	145	nein	RDSS-150	RDSS Clip-150	1 x RDSS AD-210
205	60	112	nein	RDSS-125	RDSS Clip-150	2 x RDSS AD-210
205	75	115	nein	RDSS-150	RDSS Clip-125	2 x RDSS AD-210
205	115	155	nein	RDSS-150	RDSS Clip-150	1 x RDSS AD-210
210	60	118	nein	RDSS-150	RDSS Clip-150	2 x RDSS AD-210
210	80	120	nein	RDSS-125	RDSS Clip-125	2 x RDSS AD-210
210	120	160	nein	RDSS-150	RDSS Clip-150	1 x RDSS AD-210

* RDSS-Clip (Abdichtstern) muss auch bei Belegung mit nur 2 Kabeln verwendet werden.

Zubehör für Kabelschutzrohrabdichtungen RDSS

RDSS-IT-16 DRUCKGASFÜLLVORRICHTUNG

- Druckgasfüllvorrichtung mit Ein/Aus-Schalter und automatischer Druckbegrenzung
- Die benötigten Druckgaskapseln (E7512-0160) sind separat zu bestellen
- 1 Füllvorrichtung im Transportkoffer einschließlich Gebrauchsanweisung und dreijähriger Garantie



Art.-Nr.	Typ
826061-000	RDSS-IT-16 Druckgasfüllvorrichtung

E7512-0160 DRUCKGASKAPSELN

- Druckgaskapseln mit 16 gr. CO₂-Füllung
- Eine Kapsel reicht für ca. 3 Füllungen einer RDSS-100 Manschette



Art.-Nr.	Typ
985444-000	E7512-0160 Druckgaskapseln VPE=60
EN1467-000	E7512-0160(B5) Druckgaskapseln VPE=5

E4540-1435 GLEITMITTEL

- Gleitmittel (Seifenlauge) welche per Schwammkopf auf den Dichtstreifen der RDSS-Manschette bzw. auf den Abdichtstern aufgetragen wird



Art.-Nr.	Typ
EG2105-000	E4540-1435/2(B48) Gleitmittel VPE=48
EN1466-000	E4540-1435/1(B4) Gleitmittel VPE=4

RDSS-AD-210 ADAPTER

- Die Adapter RDSS AD-210 werden in Verbindung mit RDSS 125 und RDSS 150 für Rohrendurchmesser bis 210 mm eingesetzt



Art.-Nr.	Typ
679588-001	RDSS-AD-210 Adapter

CADS

Kabelschutzrohrabdichtung für Kabelschutzrohre aus PE und PVC

EIGENSCHAFTEN

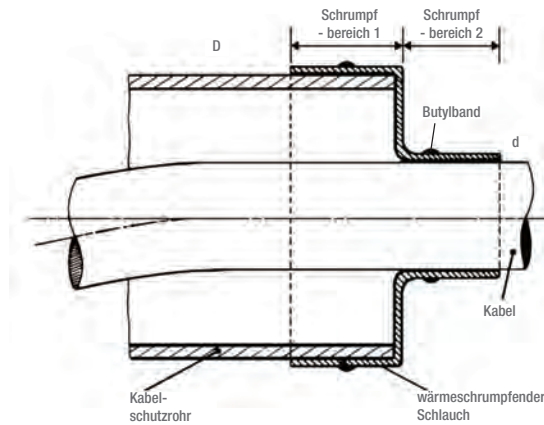
- UV-beständig
- Resistent gegenüber Umwelt- und chemischen Einflüssen wie zB. Alkalien im Erdreich

ANWENDUNGSBEREICH

- Die Kabelschutzrohrabdichtung CADS wird zum Abdichten gegen Feuchtigkeit und zum Verschließen von belegten Kabelschutzrohren aus PE und PVC verwendet.
- Die Schläuche bestehen aus modifiziertem, vernetztem und dadurch unschmelzbarem Polyolefin

VORTEILE

- ♦ Einfache und schnelle Montage
- ♦ Wegen der sehr niedrigen Schrumpftemperatur ist eine Verformung der Kunststoffrohre durch zu hohe Erwärmung nahezu ausgeschlossen



KABELSCHUTZROHRABDICHTUNGEN CADS



Art.-Nr.	Typ	Anwendungsbereich D (mm) auf Rohrseite (1)		Anwendungsbereich d (mm) auf Kabelseite (2)		Lieferlänge (mm)	VPE Stück
		a (max)	b (min)	a (max)	b (min)		
CM6906-000	SMOE-82262 (CADS-20)	65	30	36	10	200	10
CM6912-000	SMOE-82263 (CADS-30)	90	40	49	24	200	10
CM6907-000	SMOE-82264 (CADS-40)	140	60	60	27	250	10

Trennkeile

Kabelzubehör

EIGENSCHAFTEN

- Zum Aufkeilen und Distanzieren von Kabeladern bei Verwendung von Abzweigklemmen
- Aus schlagfestem Kunststoff
- Der Trennkeil Wedge 50-185 zeichnet sich besonders durch einfache Montage (einschlagen und drehen) aus



ANWENDUNGSBEREICH

- Zum Aufkeilen und Distanzieren von Kabeladern bei Verwendung von Abzweigklemmen

Art.-Nr.	Typ	Geeignet für Kabel bis (mm ²)
890286-000	SEPARATOR-WEDGE 25-150 mm ² (JOR-59780)	25 - 150
581088-000	SEPARATOR-WEDGE 50-185 mm ² (JOR-59785)	50 - 185

GURO-BCL Bündelschellen

Kabelzubehör

EIGENSCHAFTEN

- Aus hochwertigem elastischem Kunststoff



ANWENDUNGSBEREICH

- Zur Bündelung bei der Verlegung von Einleiterkabeln

Art.-Nr.	Typ	für Kabeldurchmesser (mm)
245000-000	GURO-BCL-28/32	28 - 32
962298-000	GURO-BCL-32,5/36	32,5 - 36
609632-000	GURO-BCL-35/39	35 - 39
923520-000	GURO-BCL-38/42	38 - 42
738986-000	GURO-BCL-42/48	42 - 48

Abstandhalter

Kabelzubehör

EIGENSCHAFTEN

- Für Verbindungs- und Abzweigmuffen, aus schlagfestem Kunststoff
- Zweiteilig, zusammensteckbar GURO-SET-SEPARATOR (JOR-59750)



ANWENDUNGSBEREICH

- Zum Separieren von Klemmen bzw. Pressverbindern in Gießharzmuffen bei Verwendung von Einzelklemmen

Art.-Nr.	Typ	Außenmaße (mm)
858876-000	GURO-SET-SEPARATOR (JOR-59750)	70 x 70
384606-000	SEPARATOR-4C-36X08 (JOR-59640)	36 x 8 für 4 Adern
858306-000	SEPARATOR-3C-40X10 (JOR-59645)	40 x 10 für 3 Adern
912788-000	SEPARATOR-4C-48X14 (JOR-59650)	48 x 14 für 4 Adern
311840-000	SEPARATOR-5C-48X14 (JOR-59655)	48 x 14 für 5 Adern

Lötfreies Erdungs-Set

Kabelzubehör

EIGENSCHAFTEN

- Komplettes Erdungsmaterial, Rollfedern, Kupferlitze

ANWENDUNGSBEREICH

- Für den Einsatz auf papierisolierten Gürtelkabeln
- Für geschirmte Kabel
- Für Bleimäntel, Stahlarmerung, Kupfer- und Aluminium-Schirme



Art.-Nr.	Typ	Anwendungsbereiche (mm ²)
471124-000	SMOE-82040 (Set I)	4 x 25-95
C04261-000	SMOE-82024 (Set II)	4 x 95-150
218846-000	SMOE-82025 (Set III)	4 x 185-240

Rollfedern

Kabelzubehör

EIGENSCHAFTEN

- Gleichbleibender Anpressdruck
- Nicht stromtragend
- Rostfreier Stahl

ANWENDUNGSBEREICH

- Für lötfreie Erdungsverbindung zwischen Kabelschirm oder -bewehrung und Cu-Seil oder Cu-Gewebeband



Art.-Nr.	Typ	geeignet für Durchmesser (mm)		Breite (mm)	Innendurchmesser (mm)	Länge (mm)
		min.	max.			
987321-000	EPPA-034-A	12	20	13	10	280
987322-000	EPPA-034-B	17	28	13	14	400
987323-000	EPPA-034-C	25	40	13	20	570
987302-000	EPPA-034-D	36	60	13	30	850
084077-000	EPPA-034-E	17	29	25	14	570
987223-000	EPPA-034-F	30	39	25	22	700
987224-000	EPPA-034-G	40	60	25	30	950
987225-000	EPPA-034-H	50	75	30	38	1100
591555N001	EPPA-034-L	57	85	30	45	1350
365067-000	EPPA-034-O	85	110	30	70	1500

Kupfer-Gewebeband

Kabelzubehör

EIGENSCHAFTEN

- Flexibles, verzinktes Kupfergeflecht

ANWENDUNGSBEREICH

- Geeignet zur Abschirmung, Potentialausgleich, Erdung



Art.-Nr.	Typ	Breite (mm)	Länge (mm)
989849-000	EPPA-009-5000	60	5

GURO-SCL Einfachschellen

Kabelzubehör

EIGENSCHAFTEN

- Aus halogenfreien, grauem, schlagfestem Kunststoff
- Mit Schrauben aus verzinktem Stahl
- Mit Langloch für Befestigungsschrauben zur passgenauen Montage



Art.-Nr.	Typ	Kabeldurchmesser (mm)
776684-000	GURO-SCL-19/28 (JOR-30106)	19 - 28
183126-000	GURO-SCL-28/37 (JOR-30110)	28 - 37
451550-000	GURO-SCL-37/50 (JOR-30111)	37 - 50

GURO-SR Zugentlastungsschellen

Kabelzubehör

EIGENSCHAFTEN

- Aus Kunststoff

ANWENDUNGSBEREICH

- Zur Zugentlastung von Kabeln und gleichzeitiger Abdeckung der Einführungsstellen z.B. an Verteilern bei Baustromanschlüssen



Art.-Nr.	Typ	Kabeldurchmesser (mm)
842538-000	GURO-SR-20/38 (JOR-20750)	20 - 38

GURO-CBO Elastomer-Aufteilkappen

Kabelzubehör

EIGENSCHAFTEN

- ♦ Schwarzes, hochelastisches TPE Material
- Für Rund- und Sektorleiter geeignet (z. B. NYY, NYM bzw. NAYY)
- Witterungs- und UV-beständig

ANWENDUNGSBEREICH

- Als betriebssicherer Abschluss von Kunststoff-Erdkabeln, für Rund- und Sektorleiter geeignet
- Zur Verwendung in Schaltanlagen und in Trafostationen

VORTEILE

- ♦ Schutz gegen Feuchtigkeit, Schmutz und mechanische Beschädigung
- ♦ Einfache Montage ohne Werkzeug
- ♦ Hohe Reißfestigkeit



Art.-Nr.	Typ	Adernzahl	Querschnitt (mm ²)	Form
604866-000	GURO-CBO-3X2,5	3	1,5 - 4	rund
054258-000	GURO-CBO-3X6	3	6	rund
756860-000	GURO-CBO-3X10	3	10	rund
547810-000	GURO-CBO-3X16	3	16	rund
444342-000	GURO-CBO-3X25	3	25	rund
319828-000	GURO-CBO-4X2,5	4	1,5 - 2,5	rund
443812-000	GURO-CBO-4X4	4	4	rund
793274-000	GURO-CBO-4X6	4	6	rund
863316-000	GURO-CBO-4X10	4	10	rund
476444-000	GURO-CBO-4X16	4	16	rund
453786-000	GURO-CBO-4X25	4	25	rund
436260-000	GURO-CBO-4X35	4	35	rund
064292-000	GURO-CBO-4X50	4	50	rund
435152-000	GURO-CBO-4X70S	4	70	sektor
438214-000	GURO-CBO-4X95S	4	95	sektor
983106-000	GURO-CBO-4X120S	4	120	sektor
678778-000	GURO-CBO-4X150S	4	150	sektor
341722-000	GURO-CBO-4X185S	4	185	sektor
801084-000	GURO-CBO-5X2,5	5	1,5 - 4	rund
889022-000	GURO-CBO-5X6	5	6	rund
176134-000	GURO-CBO-5X10	5	10 - 16	rund

GURO-CEC Kabelendkappen

Kabelzubehör

EIGENSCHAFTEN

- Aus reißfestem Silikonkautschuk
- UV-Beständig, klarsichtig, wiederverwendbar

ANWENDUNGSBEREICH

- Zum Schutz von Kabelenden gegen Feuchtigkeit bei Transport und Lagerung im Freien



Art.-Nr.	Typ	Kabeldurchmesser (mm)	Kabelquerschnitte* (mm ²)
300158-000	GURO-CEC-11/16	11 - 16	4-5 x 1,5-2,5
890196-000	GURO-CEC-16/22	16 - 22	4-5 x 4-16
926542-000	GURO-CEC-20/26	20 - 26	4-5 x 10-16 / 4 x 25
096456-000	GURO-CEC-23/30	23 - 30	4-5 x 25-35 / 4 x 50
398064-000	GURO-CEC-24/34	24 - 34	4-5 x 25-35 / 4 x 50
548978-000	GURO-CEC-30/38	30 - 38	4 x 50-70
540908-000	GURO-CEC-38/48	38 - 48	4 x 95-120
625720-000	GURO-CEC-44/54	44 - 54	4 x 120-185

* Angegebene Kabelquerschnitte sind nur eine Orientierungshilfe. Im Einzelfall ist der tatsächliche Kabeldurchmesser für die Funktionsfähigkeit maßgeblich.

Mastik

Zur Glättung im Schraubenbereich

EIGENSCHAFTEN

- Mastik zur Glättung des Schraubenbereiches bei Abreißkopfschrauben
- Menge 3035 g



Art.-Nr.	Typ
CS1685-000	EPPA-048-Clay-Pack (S10)
CS1684-000	EPPA-048-Clay-Pack (S3)

Isolier- und Dichtkitt

Zum Abdichten und Isolieren

EIGENSCHAFTEN

- Dient zum feuchtigkeitssicheren Abdichten und Isolieren in elektrischen Anlagen
- Extrem hitze- und kältebeständig (-70°C bis +110°C)
- Keine Feuchtigkeitsaufnahme
- Ausgezeichnete Hafteigenschaften
- Bleibt formbeständig
- Kein Verspröden
- Farbe: grau



Art.-Nr.	Typ
676986-000	PLASTIC-SEALING-60415 Ölbeständig Stangen à 100 g
708358-000	PLASTIC-SEALING-60450 Ölbeständig in Dose à 1kg

EPPA-004 Reinigungstücher

Kabelzubehör

EIGENSCHAFTEN

- Kabel-Reinigungstücher aus saugfähigen Zellulose-Polypropylen-Papier mit abrasiven Seiten, mehrfach gefaltet und mit 2,8 ml Imprägnierlösung getränkt
- Größe: 140 x 200 mm
Lieferform: 50 Stück im Karton verpackt und etikettiert



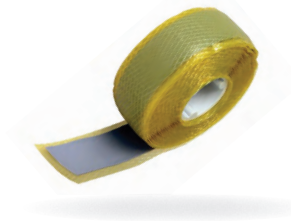
Art.-Nr.	Typ
A78013-000	EPPA-004 Reinigungstücher

GURO-TAPE Wickelbinden

Kabelzubehör

EIGENSCHAFTEN

- Selbstverschweißend durch Dehnen beim Wickeln
- Ohne Klebeschicht
- Farbe: Grau



ANWENDUNGSBEREICH

- Zum Isolieren und Abdichten von Spannung führenden Teilen
- Zum Durchmesser ausgleich und zum Abdichten der Kabeleinführungen

Art.-Nr.	Typ	Breite (mm)	Dicke (mm)	Länge (m)
196884-000	GURO-TAPE-9405	30	1,0	4,0
951318-000	GURO-TAPE-9605/2	60	1,0	2,0
023002-000	GURO-TAPE-9905/2	90	1,0	2,0
314064-000	GURO-TAPE-9905/3	90	1,0	3,0
644992-000	GURO-TAPE-12005	120	1,0	2,0

EPPA 206 Füllbänder

Kabelzubehör

EIGENSCHAFTEN

- EPPA 206 ist selbstverlöschend



ANWENDUNGSBEREICH

- EPPA 206 Füllband wird hauptsächlich als Polster- und Füllmaterial eingesetzt

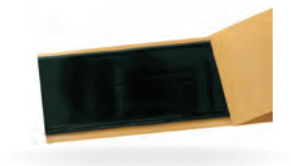
Art.-Nr.	Typ	Breite (mm)	Dicke (mm)	Länge (m)
474494-000	EPPA 206-2-1500 Füllband	50	2	1,5
628452-000	EPPA 206-4-250 Füllband	50	4	0,25

S 1061 Heißschmelz-Dichtungsbänder

Kabelzubehör

EIGENSCHAFTEN

- S 1061 ist ein bei Erwärmung stark fließendes Dichtungsband mit guten elektrischen Isolations-Eigenschaften. Das Band ist selbstverlöschend und passt sich unter Druck gegebenen Oberflächen gut an



Art.-Nr.	Typ	Breite (mm)	Dicke (mm)	Länge (m)
137784-001	S1061-8-1500	60	4	1,5
137501-002	S1061-8-300	60	4	0,3
269657-001	S1061-8-600	60	4	0,6

S 1085 Heißschmelz-Dichtungsbänder

Kabelzubehör

EIGENSCHAFTEN

- S 1085 ist ein bei Erwärmung stark fließendes, kriechstromfestes Dichtungsband mit guten elektrischen Isolations-Eigenschaften

ANWENDUNGSBEREICH

- Standard Dichtungsband für Hochspannungsanwendungen



Art.-Nr.	Typ	Breite (mm)	Dicke (mm)	Länge (m)
991850-000	S1085-1-450	20	1	0,45
938246-000	S1085-1-600	20	1	0,6
950964-000	S1085-1-900	20	1	0,9

S 1323 Heißschmelzkleberbänder

Kabelzubehör

EIGENSCHAFTEN

- S 1323 ist ein bei Erwärmung zäh fließendes Heißschmelzkleberband mit guten Abdicht- und Klebeeigenschaften auf Kabelmänteln aus PVC, PE, Blei und Aluminium



Art.-Nr.	Typ	Breite (mm)	Dicke (mm)	Länge (m)
529324-000	S1323-2-500	35	1	0,5

GURO Butylband-Set

Kabelzubehör

EIGENSCHAFTEN

- Zum umwickeln des Bleimantels bei der Verarbeitung von papierisolierten Kabeln in Verbindung mit GUROFLEX-N Gießharzmuffen



Art.-Nr.	Typ	Breite (mm)	Dicke (mm)	Länge (m)
190612-000	BUTYL-TAPE Guro-Butylband-Set	20	2	1,28

